

СОГЛАСОВАНО:

Главный инженер
АО «Красноярсккрайуголь»
И.А.Попов
« _____ » _____ 2021 год

УТВЕРЖДАЮ:

Генеральный директор
АО «Красноярсккрайуголь»
А. В. Ваулин
« _____ » _____ 2021 год

Техническое задание
на поставку стандартного промышленного оборудования

Предмет закупки: модульное здание размером 3х2.4х2.7

с. Переясловка, Рыбинский район 2021г.

Техническое задание
на поставку стандартного промышленного оборудования
модульное здание размером 3х2.4х2.7 м

СОДЕРЖАНИЕ

- РАЗДЕЛ 1. ОБЩИЕ СВЕДЕНИЯ
Подраздел 1.1 Наименование
Подраздел 1.2 Сведения о новизне
- РАЗДЕЛ 2. ОБЛАСТЬ ПРИМЕНЕНИЯ
- РАЗДЕЛ 3. УСЛОВИЯ ЭКСПЛУАТАЦИИ
- РАЗДЕЛ 4. ТЕХНИЧЕСКИЕ ТРЕБОВАНИЯ
Подраздел 4.1. Основные параметры и размеры.
Подраздел 4.2. Основные технико-экономические и эксплуатационные показатели
Подраздел 4.3. Требования по надежности
Подраздел 4.4. Требования к конструкции, монтажно-технические требования
Подраздел 4.5. Требования к материалам и комплектующим оборудования
- РАЗДЕЛ 5. ТРЕБОВАНИЯ ПО ПРАВИЛАМ СДАЧИ И ПРИЕМКИ
Подраздел 5.1 Порядок сдачи и приемки
Подраздел 5.2 Требования по передаче заказчику технических и иных документов при поставке стандартного промышленного оборудования
- РАЗДЕЛ 6. ТРЕБОВАНИЯ К ТРАНСПОРТИРОВАНИЮ
- РАЗДЕЛ 7. ТРЕБОВАНИЯ К ХРАНЕНИЮ
- РАЗДЕЛ 8. ТРЕБОВАНИЯ К ОБЪЕМУ И/ИЛИ СРОКУ ПРЕДОСТАВЛЕНИЯ ГАРАНТИЙ
- РАЗДЕЛ 9. ТРЕБОВАНИЯ ПО РЕМОНТОПРИГОДНОСТИ
- РАЗДЕЛ 10. ТРЕБОВАНИЯ К ОБСЛУЖИВАНИЮ
- РАЗДЕЛ 11. ЭКОЛОГИЧЕСКИЕ ТРЕБОВАНИЯ
- РАЗДЕЛ 12. ТРЕБОВАНИЯ ПО БЕЗОПАСНОСТИ
- РАЗДЕЛ 13. ТРЕБОВАНИЯ К КАЧЕСТВУ И КЛАССИФИКАЦИЯ ОБОРУДОВАНИЯ
- РАЗДЕЛ 14. ТЕХНИЧЕСКОЕ СОПРОВОЖДЕНИЕ СТАНДАРТНОГО ПРОМЫШЛЕННОГО ОБОРУДОВАНИЯ
- РАЗДЕЛ 15. ДОПОЛНИТЕЛЬНЫЕ (ИНЫЕ) ТРЕБОВАНИЯ
- РАЗДЕЛ 16. ТРЕБОВАНИЯ К КОЛИЧЕСТВУ И СРОКУ (ПЕРИОДИЧНОСТИ) ПОСТАВКИ
- РАЗДЕЛ 17. ТРЕБОВАНИЕ К ФОРМЕ ПРЕДСТАВЛЯЕМОЙ ИНФОРМАЦИИ
- РАЗДЕЛ 18. ТРЕБОВАНИЯ К ТЕХНИЧЕСКОМУ ОБУЧЕНИЮ ПЕРСОНАЛА ЗАКАЗЧИКА
- РАЗДЕЛ 19. ПЕРЕЧЕНЬ ПРИНЯТЫХ СОКРАЩЕНИЙ
- РАЗДЕЛ 20. ПЕРЕЧЕНЬ ПРИЛОЖЕНИЙ

РАЗДЕЛ 1. ОБЩИЕ СВЕДЕНИЯ

Подраздел 1.1 Наименование
Модульное здание размером 3х2.4х2.7 м
Подраздел 1.2 Сведения о новизне
Модульное здание размером 3х2.4х2.7 м должно быть выпущено не позднее 2021 года, не бывшее в употреблении, не восстановленное, не являться выставочным образцом, свободным от прав третьих лиц.

РАЗДЕЛ 2. ОБЛАСТЬ ПРИМЕНЕНИЯ

Модульное здание размером 3х2.4х2.7 м предназначено для круглосуточного размещения охранника на посту охраны № 4 филиала «Переясловский разрез» АО «Красноярсккрайуголь».

РАЗДЕЛ 3. УСЛОВИЯ ЭКСПЛУАТАЦИИ

Модульное здание размером 3х2.4х2.7 м должно обеспечивать внутреннюю температуру в помещении не менее +18 в зимнее и летнее время. Конструкция модульного здания должна выдерживать обильные снегопады, затяжные дожди и скорости ветра до 25 метров.

РАЗДЕЛ 4. ТЕХНИЧЕСКИЕ ТРЕБОВАНИЯ

Подраздел 4.1. Основные параметры

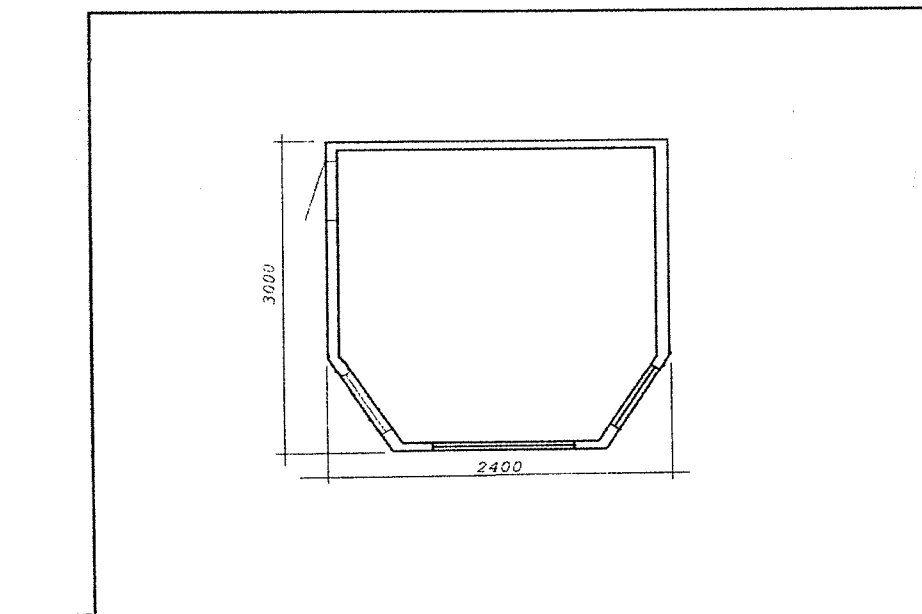
- 1.1. Размеры: 3х2.4х2.7 м . (высота потолка в помещении 2.2м)
- 1.2. Каркас: рама металлическая из холодногнутого швеллера 50х100х50мм, уголка 50х50х3 мм и специального сложногогнутого профиля 120х90 мм. (цвет: синий)
- 1.3. Кровля: односкатная из оцинкованного листа. кровля утеплена минеральной ватой марки «isover» плотностью 37кг/м3, толщина 150 мм. пароизоляция из пленки «изоспан в».
- 1.4. декоративный козырёк. (цвет: белый).
- 1.5. внешняя обшивка стен: металлический оцинкованный профилированный лист с-10 с полимерным покрытием (цвет: синий).
- 1.6. утепление стен, потолка: минеральная вата марки «isover» плотностью 37 кг/м3, толщина 150 мм. пароизоляция из пленки «изоспан в».
- 1.7. внутренняя отделка: металлический оцинкованный профилированный лист с-8 с полимерным покрытием (цвет: белый). (либо: лдсп (цвет: светлое дерево)), соответствующие нормам Санпин и норм пожарной безопасности.
- 1.8. пол: стальной оцинкованный лист, обрезная доска 25мм., слой теплоизоляции из пенополистерола., пол из листов цсп, линолеум. толщина пола с теплоизоляцией – 150 мм.
- 1.9. Окна ПВХ: 1100-800 ММ поворотно-откидное с двухкамерным стеклопакетом, с защитными сетками от насекомых - 3 окна в бытовом здании
- 1.10. Дверь входная: металлическая утепленная с замком производства (РОССИЯ),
- 1.11. Обогрев помещений выполнить обогревателями ЭЛЕКТРОТЕПЛОКОНВЕКТОР 1.5 КВТ – 1 ШТ. Система отопления должна обеспечивать в зимнее время температуру в помещении не менее 18 градусов
- 1.12. Цвет с наружной стороны: основной- синий (RAL 5002), второстепенные элементы- белый (RAL 9003). Нанести логотипы « Русский уголь»
- 1.13. Электропроводка: электропиток 220v . с автомат .вык 25-16 а. проводка кабель медный ввг(не горючий) различного сечения, в кабель-канале пвх, розетки двойные с

заземлением 220в. светильники нпп 60 вт. прожектор. выключатели. (от внешних источников 220.)

1.14. Модульное здание изготовить на подиуме ПОДИУМ: 0.8 М..

1.15. Комплектация: стол письменный однотумбовый – 1 шт, стул п/м – 1 шт. вешалка – 1 шт.

1.16. Схема помещения:



Подраздел 4.2 Основные технико-экономические показатели.
Отсутствуют
Подраздел 4.3. Требования по надежности
Поставщик гарантирует Покупателю, что приобретенное им оборудование отвечает: - ГОСТ и другой нормативно-технической документации.
Подраздел 4.4. Требования к конструкции, монтажно-технические требования
-согласно технического задания
Подраздел 4.5. Требования к материалам и комплектующим оборудования: - Материалы и электротехническое оборудование, использованные при изготовлении модульного здания, должны соответствовать ГОСТ, ПУЭ, противопожарным нормам и иметь соответствующие паспорта и сертификаты.

РАЗДЕЛ 5. ТРЕБОВАНИЯ ПО ПРАВИЛАМ СДАЧИ И ПРИЕМКИ

Подраздел 5.1 Порядок сдачи и приемки
Одновременно с поставкой Модульного здания размером 3х2.4х2.7 предоставляет: - -технические паспорта на модульное здание -Протоколы испытания эл.оборудования согласно ПТЭЭП — - руководства по эксплуатации эл.оборудования -сертификаты на материалы соответствующие нормам СанПиН и норм пожарной безопасности.
Подраздел 5.2 Требования по передаче заказчику технических и иных документов при поставке товаров
нет

РАЗДЕЛ 6. ТРЕБОВАНИЯ К ТРАНСПОРТИРОВАНИЮ

- транспортирование модульного здания осуществляется автомобильным транспортом за счет поставщика.
--

РАЗДЕЛ 7. ТРЕБОВАНИЯ К ХРАНЕНИЮ

нет

РАЗДЕЛ 8. ТРЕБОВАНИЯ К ОБЪЕМУ И/ИЛИ СРОКУ ПРЕДОСТАВЛЕНИЯ ГАРАНТИЙ

Поставщик гарантирует Покупателю бесперебойную работу поставляемого оборудования на весь период гарантийного срока, установленного заводом изготовителем, но не менее 24 месяцев со дня ввода в эксплуатацию.

РАЗДЕЛ 9. ТРЕБОВАНИЯ ПО РЕМОНТОПРИГОДНОСТИ

Поставщик гарантирует Покупателю, что приобретенное им оборудование отвечает ГОСТ 22853-86 на здания мобильные (инвентарные).

РАЗДЕЛ 10. ТРЕБОВАНИЯ К ОБСЛУЖИВАНИЮ

Поставщик гарантирует Покупателю: - устранять недостатки согласно гарантийных обязательств. Расходы, связанные с устранением недостатков оборудования в течение гарантийного срока несет Поставщик;
--

РАЗДЕЛ 11. ЭКОЛОГИЧЕСКИЕ ТРЕБОВАНИЯ

Отсутствуют

РАЗДЕЛ 12. ТРЕБОВАНИЯ ПО БЕЗОПАСНОСТИ

- согласно инструкции завода изготовителя

– РАЗДЕЛ 13. ТРЕБОВАНИЯ К КАЧЕСТВУ И КЛАССИФИКАЦИЯ ОБОРУДОВАНИЯ

Поставщик гарантирует Покупателю:

- устранять недостатки согласно гарантийных обязательств. Расходы, связанные с устранением недостатков оборудования в течение гарантийного срока несет Поставщик;

РАЗДЕЛ 14. ТЕХНИЧЕСКОЕ СОПРОВОЖДЕНИЕ СТАНДАРТНОГО ПРОМЫШЛЕННОГО ОБОРУДОВАНИЯ

Отсутствуют

РАЗДЕЛ 15. ДОПОЛНИТЕЛЬНЫЕ (ИНЫЕ) ТРЕБОВАНИЯ

Участник процедуры закупки должен обладать необходимыми сертификатами на товары, являющиеся предметом заключаемого договора. Не находиться в процессе ликвидации (для юридического лица) или быть признанным по решению арбитражного суда несостоятельным (банкротом). Не являться организацией, на имущество которой наложен арест по решению суда, административного органа и (или) экономическая деятельность, которой приостановлена.

РАЗДЕЛ 16. ТРЕБОВАНИЯ К КОЛИЧЕСТВУ И СРОКУ (ПЕРИОДИЧНОСТИ) ПОСТАВКИ

Произвести поставку Модульного здания размером 3х2.4х2.7 в течении 2-х месяцев, после подписания договора.

РАЗДЕЛ 17. ТРЕБОВАНИЕ К ФОРМЕ ПРЕДСТАВЛЯЕМОЙ ИНФОРМАЦИИ

Вся предоставляемая информация должна быть на русском языке.

РАЗДЕЛ 18. ТРЕБОВАНИЯ К ТЕХНИЧЕСКОМУ ОБУЧЕНИЮ ПЕРСОНАЛА ЗАКАЗЧИКА

Отсутствуют

РАЗДЕЛ 19. ПЕРЕЧЕНЬ ПРИНЯТЫХ СОКРАЩЕНИЙ

п/п	Сокращение	Расшифровка сокращения
1	ЗИП	Запасные Инвентарные Принадлежности.
2	ГОСТ	Государственный стандарт
3	сек	Секунда
4	°С	Градус Цельсия
5	кг	Килограмм
6	шт	Штук
7	л.с.	Лошадиная сила
8	л	Литр
9	в	Вольт
10	мм	Миллиметр
11	км/ч	Километр в час
12	%	Процент
13	м	Метр
14	ТЗ	Техническое задание
15	кв.см	Квадратные сантиметры
16	тм	Тонна/метр
17	УХЛ	Умеренно холодный климат
18	ХЛ	Холодный климат

Главный инженер филиала «Переясловский разрез»



С.Ю. Гиль

«13» 08 2021г.

Зам. директора по безопасности



В.В. Бусыгин

«13» 08 2021г.

Главный энергетик



А.Н. Ефименко

«13» 08 2021г.

Согласовано:

Начальник СБ
АО «Красноярсккрайуголь»



В.И. Шериев

«13» 08 2021г.